



VÍZSZIGETELÉS

SikaProof® TELJES FELÜLETEN TAPADÓ, MÉLYÉPÍTÉSI VÍZSZIGETELŐ LEMEZRENDSZER

TECHNOLÓGIÁK ÉS RENDSZEREK

BUILDING TRUST



SikaProof® – NAGY RUGALMASSÁGÚ, TELJES FELÜLETEN TAPADÓ FPO VÍZSZIGETELŐ LEMEZRENDSZER

MÉLYÉPÍTÉSI ÉPÜLETSZERKEZETEK, melyek agresszív környezeti terhelésnek vannak kitéve, vagy amelyeknél követelmény a teljesen száraz (porszáraz) belső környezet, illetve fontos szempont a tartósság és a hosszú élettartam is, ott megbízható, magas minőségű vízszigetelési rendszert kell alkalmazni. A vízszigetelési rendszernek biztosítani kell a betonszerkezetek védelmét a lehetséges káros hatásokkal szemben, melyet az agresszív összetevők okoznak a talajvízben vagy tengervízben.

A Sika egyedi, teljes felületen tapadó, nagymértékben rugalmas TPO lemezszigetelése megfelel a legszigorúbb követelményeknek és biztonsági előírásoknak. Az ügyfelek igényeit szolgálják, új és meglévő földalatti létesítmények tartós és biztonságos vízzárása biztosítása érdekében. Manapság a mélyépítési szerkezeteknek egyre magasabb teljesítménybeli követelményeknek kell megfelelniük az ügyfelek igényei szerint, legyen szó akár lakóépületek pincéiben létesített lakóterekről, vagy középületek szabadidős tevékenységekhez kialakított helyiségeiről, speciális felszerelések tárolására szolgáló terekről, szolgáltatásokhoz kialakított helyiségekről, illetve érzékeny tároló helyiségekről. Egyszerű, gyors és biztonságos használatának köszönhetően a SikaProof® A&P rendszerek nem csak új szerkezeteknél használhatók, hanem meglévő földalatti szerkezetek felújításához is.

Az egyedi, teljes felületen tapadó SikaProof® vízszigetelő lemezrendszer magas szinten biztosít száraz környezetet teljes felületű tapadásának köszönhetően, ami egyben a termék legfőbb tulajdonsága is. Nem csak a beton szerkezetét védi meg, a teljes felületű tapadásnak köszönhetően meggátolja az oldalirányú vízvándorlást a beton és a lemez között, ha bármilyen módon megsérülne a lemez.

A SikaProof® rendszert a vízszigetelésben 45 év alatt szerzett tapasztalatokra építve fejlesztettük ki, mely így szerves részét képezi a Sika mélyépítési szigetelő lemezrendszereinek.



ALKALMAZÁSI TERÜLET

A SIKAPROOF® A&P RENDSZER új szerkezetekhez és meglévő földalatti szerkezetek felújításához is alkalmazható, valamint számos egyre nagyobb igényű munkához.



ÚJ MÉLYÉPÍTÉSI SZERKEZETEK
esetén a szerkezeti vízszigeteléssel szemben támasztott követelmények egyre magasabbak. Az egyedi, teljes felületen tapadó SikaProof® A&P rendszerek tartós, hosszú élettartamú és költséghatékony megoldást nyújtanak.

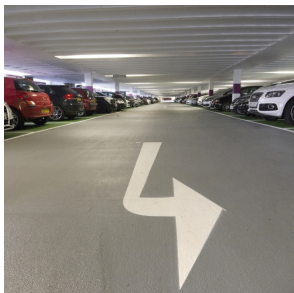


FELÚJÍTÁSI MUNKÁK MEGLÉVŐ SZERKEZETEKEN
"Tartály a tartályban" meglévő, beázó pincék felújítási módja egyre nagyobb szerepet kap. A SikaProof® A előre elkészíthető, teljes felületen tapadó lemez, egyszerű és költséghatékony, tartós, illetve biztonságos megoldás.



ELŐREGYÁRTOTT SZERKEZETEK
Előregyártott elemek alkalmazása egyre fontosabb szerepet tölt be az építkezések során. A SikaProof A® szigetelő lemez az előregyártott szerkezetekkel is egybeépíthető, ezáltal egyszerű, idő- és költség optimalizált megoldást biztosít.

PORSZÁRAZ TEREK BIZTOSÍTÁSA KÖZ- ÉS LAKÓÉPÜLETEK PINCEHELYISÉGEIBEN



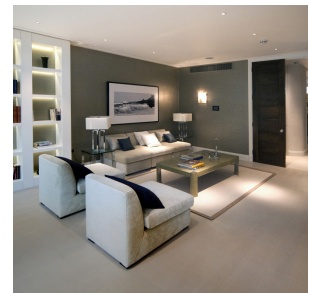
PARKOLÓK



LEVÉLTÁRAK



LABORATÓRIUMOK



LAKÓTEREK

VALAMINT VÍZZÁRÓ PINCEKHEZ ÉS FÖLDALATTI SZERKEZETEKHEZ



SZABADIDŐS SZOLGÁLTÁSOK



METRÓ ÁLLOMÁSOK

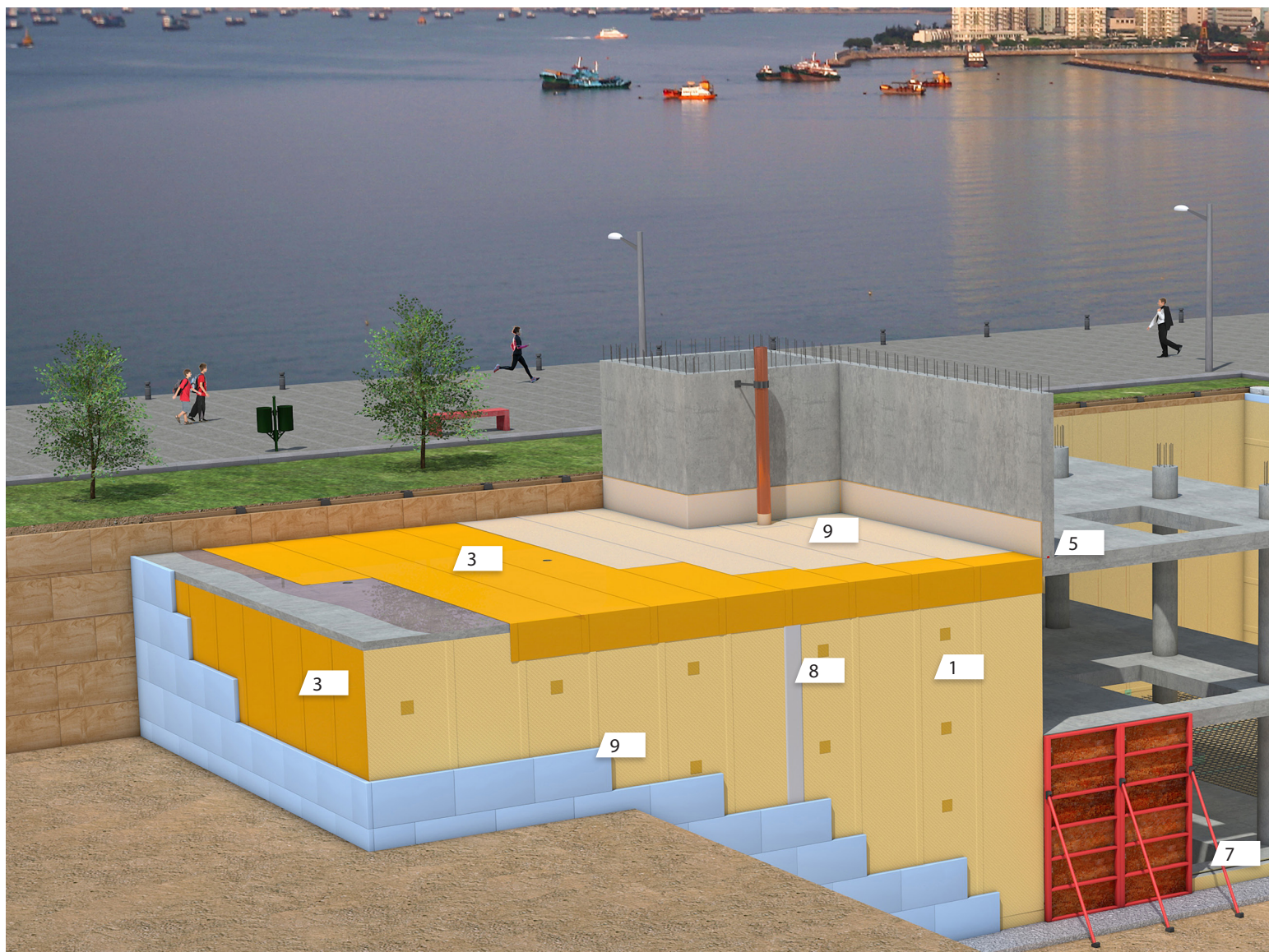


ALULJÁRÓK

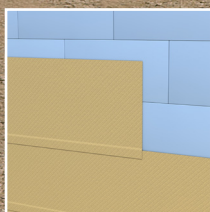


GÉPTERMEK

SikaProof® VÍZSZIGETELŐ RENDSZER – ÁTTEKINTÉS

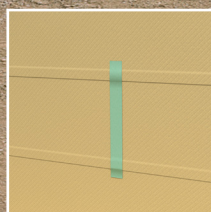


1



SikaProof® A, előre
élhelyezett szigetelő
lemez

2



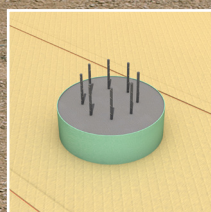
SikaProof® ragasztó-
szalag a csomópontokhoz

3



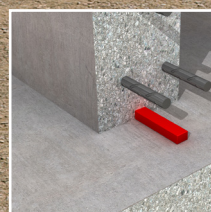
SikaProof® B,
utólag felragasztott
szigetelő lemez

4



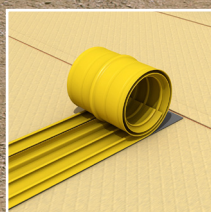
SikaProof® csomó-
ponti megoldások,
pl. cölöpfejekhez

5



SikaSwell® A,
munkahézag
szalagok

6



Sika® Waterbars,
fugaszalagok munka-
és dilatációs héza-
gokhoz



A SikaProof® rendszer két alternatívát tartalmaz a beépítés módjának szempontjából:

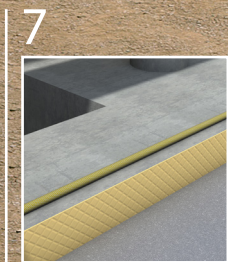
SikaProof® A – „előre elhelyezett” rendszer, ami azt jelenti, hogy a lemezt a zsaluzatba helyezzük, mielőtt a vasszerelés elkészülne és bebetonoznánk. A lemezek 1,0 és 2,0 m széles tekercsekben kaphatók öntapadó csíkokkal ellátva. Így a hézagok száma és a beépítés időtartama csökkenthető, mely a beépítést – főleg nagy felületek esetén – hatékonyabbá teszi.

SikaProof® P „utólagosan felragasztott” rendszer, ami azt jelenti, hogy a lemezt a megszilárdult / meglévő betonfelületen alkalmazzuk. Ahhoz, hogy tartós és teljes felületű tapadást érjünk el, a SikaProof® Primer-01 alapozót használjuk az előkészített betonfelületen a SikaProof® P lemez felragasztása előtt.

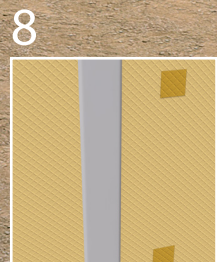
A teljes rendszer hidegen alkalmazható – az átlapolásokat nem kell hegeszteni és nincs szükség nyílt lángra. A SikaProof® rendszer ennél fogva sokkal egyszerűbb, csak öntapadó csíkokat és ragasztószalagokat használunk a lemez rögzítéséhez, mely gyors és biztonságos beépítést biztosít. A csomópontok nagyon fontos részei a szigetelésnek, így a Sika különböző kiegészítőket biztosít azok megfelelő kialakításához.

A SikaProof® rendszerek önálló és hatékony megoldást nyújtanak új és meglévő mélyépítési műtárgyak vízszigeteléséhez.

A SikaProof® rendszerek jól kombinálhatók a Sika egyéb vízszigetelő megoldásaival, például a Sika hézag-tömítési rendszereivel, így teljesszámú, tartós és költséghatékony vízszigetelést hozhatunk létre, az igényeknek megfelelően.



7
SikaFuko® VT
injektálható szalag



8
Sikadur® Combiflex®
SG rendszer



9
Szigetelést védő
réteg / geotextília és
hőszigetelő táblák

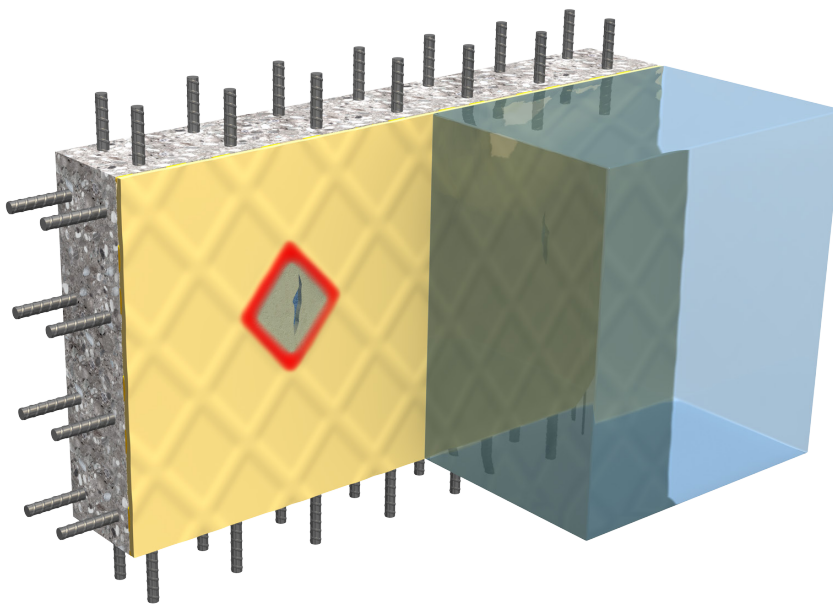
A TELJES FELÜLETEN TAPADÓ TECHNOLÓGIA

TELJES FELÜLETŰ TAPADÁS – MIT JELENT EZ...

A teljes felületen tapadó technológiát a Sika fejlesztette ki, – köszönhetően a rugalmas tömítő- és ragasztóanyagok gyártásában szerzett tapasztalatainak – mely tartós, rugalmas tapadást biztosít a vízszigetelő lemez és a betonfelület között. Ez a kialakítás megbízható és biztonságos vízzárást biztosít, különösen a lemez sérülése esetén.

Az esetleges vízbehatolás csak a sérülés közvetlen környezetére korlátozódik így vízvándorlás a lemez és a betonfelület között nem jöhet létre. Így módon a sérülés kijavítása igen egyszerű és hatékony, lokális injektálással könnyen megoldható.

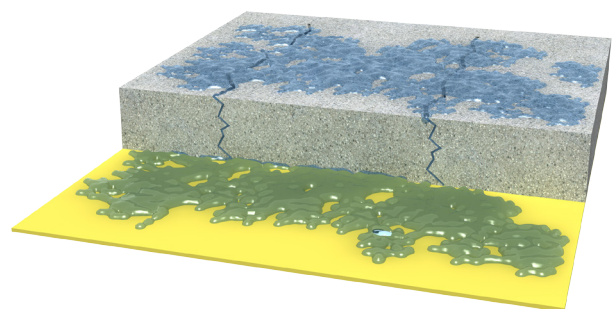
A „teljes felületű tapadás” a SikaProof® A&P rendszerek közös jellemzője, de ez a tapadás nem csak a vízszigetelő rendszertől függ. A megfelelő beton minőség is szükséges a teljes felületű tapadás eléréséhez. Fontos a megfelelő betonkeverék kiválasztása, annak előállítása és gondos bedolgozása. A Sika képes teljeskörű technológiai támogatást nyújtani – a megfelelő adalékszerek kiválasztásához és a keverékterv elkészítéséhez, – úgy az előkészítő munkák során, mint akár a beépítés helyén.



A teljes felületű tapadást vizsgálatok bizonyítják, melyeket ASTM és német szabványok szerint végeztek el. A vizsgálatok során a betonhoz ragasztott lemezt és a csomópontokat bizonyos mértékű víznyomásnak tették ki adott időtartamig, hogy az oldalirányú vízbeszivárgást ellenőrizzék.

A SikaProof® teljes felületen tapadó rendszer korlátozza a vízbeszivárgást a betonszerkezetbe, a lemez sérülése esetén – csak a sérült területen lép fel szivárgás.

Ha a szerkezet nem teljes felületen tapadó vízszigeteléssel ellátott, sérülés esetén a víz szétterjed a szigetelő lemez és a betonfelület között. A víz könnyedén átszivárog a szerkezet gyenge részein, a repedésekben és hézagokban.



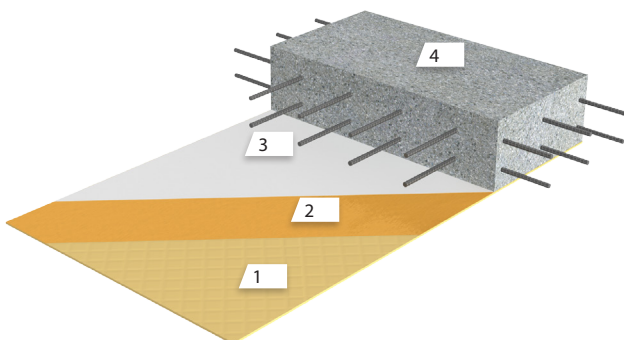
...ÉS HOGYAN MŰKÖDIK?

Az előre elhelyezett – SikaProof® A rendszer azt jelenti, hogy a lemezt a zsaluzatba helyezzük a vasszerelés és betonozás előtt. A betont közvetlenül a szigetelőlemezre öntjük. A friss betonba a filcréteg beágyazódik és egy tartós mechanikus kötés jön létre a megszilárdult betonszerkezetben.



A RENDSZERFELÉPÍTÉS:

A SikaProof® A SikaPlan® technológián alapuló, többretegű dombornyomott FPO lemez (1), három elérhető vastagságban: 0,5 mm, 0,8 és 1,2 mm. Egyedi Sika tömítőrácscsal (2) és speciális filcréteggel (3) ellátott. A vízszigetelő lemez öntapadó csíkkal ellátott a lemez hosszanti irányában. A rendszer utolsó eleme a szerkezeti beton (4), a Sika Betonkeverék Tervezési elvei szerint, mely a megfelelő mechanikai kötést biztosítja.

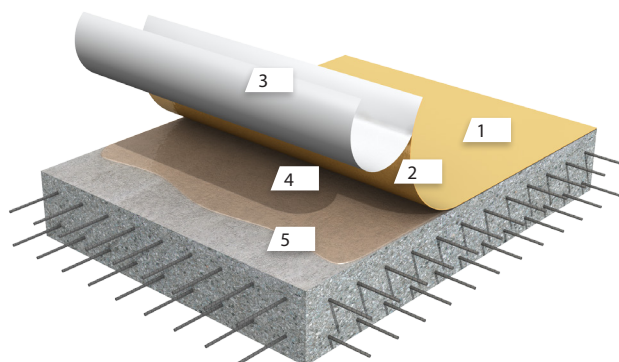


Az utólagosan alkalmazott, ragasztott – SikaProof® P rendszer azt jelenti, hogy az öntapadó lemezt közvetlenül a megszilárdult betonfelületre ragasztjuk. A megfelelő tapadást alapozó biztosítja a lemez és a betonfelület között.



A RENDSZERFELÉPÍTÉS:

A SikaProof® P SikaPlan® technológián alapuló FPO lemez (1), 0,6 mm vastagsággal. Egyedi Sika tömítőrácscsal (2) ellátott és felületét egy lehúzható fólia (3) védi. A megszilárdult szerkezeti beton felületét (5) SikaProof® Primer-01 alapozóval (4) készítjük elő.



ELŐNYÖS ÉS HASZNOS TULAJDONSÁGOK

FPO LEMEZ

A SikaProof® szigetelő rendszer a megbízható FPO Sikaplan lemez technológiáján alapul, melyet alagutakban alkalmaznak több mint 45 éve, szerte a világon.

A LEGFONTOSABB ELŐNYÖK:

- Nagy rugalmasságú lemez
- Öregedéssel szembeni nagyfokú ellenállóképesség
- Magas ellenállóképesség a talajban/tengervízben lévő agresszív összetevőkkel szemben és ellenáll a természetes gázoknak is

HASZNOS TULAJDONSÁGOK:

- Nagy repedésáthidaló képesség
- Tartósság, hosszú élettartam
- Lakóterek magasfokú védelme a környezeti hatásokkal szemben



TELJES FELÜLETEN TAPADÓ RENDSZER

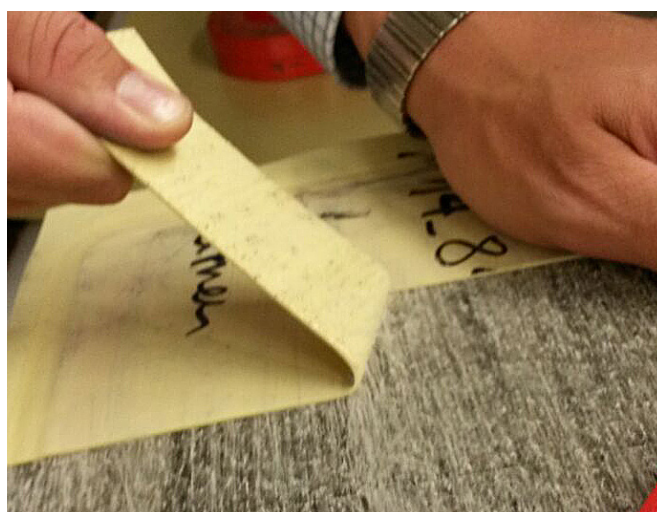
A SikaProof® rendszer védvonalát jelenti a lemez bármilyen sérülése esetén, az elsődleges vízszigetelő réteg.

A LEGFONTOSABB ELŐNYÖK:

- Nincs vízvándorlás
- Csökkenti a vízbehatolás lehetőségét a mélyépítési műtárgyaknál
- Könnyen és hatékonyan javítható helyi műgyanta injektálással.

HASZNOS TULAJDONSÁGOK:

- Megbízható, biztonságos rendszer
- Csökkenti az esetleges javítási munkák idejét és költségeit



RAGASZTOTT ÁTLAPOLÁSOK

A SikaProof® A&P rendszerek toldásai és a csomópontok ragasztása a lemez előre beépített öntapadó csíkja segítségével történik. Így nincs szükség hegesztésre.

A LEGFONTOSABB ELŐNYÖK:

- Könnyű és gyors alkalmazás
- Nincs szükség forró levegős hegesztésre vagy nyílt láng használatára

HASZNOS TULAJDONSÁGOK:

- Idő- és költséghatékony
- Nincs szükség speciális eszközökre



KÜLÖNBÖZŐ MÉRETEK

A könnyebb bedolgozhatóság érdekében az utólagosan alkalmazható SikaProof® P rendszer csak 1,0 m széles tekercsben kapható.

ELŐNYÖK:

- ☞ A SikaProof® A háromféle vastagságban kapható (0,5;0,8 és 1,2 mm)
- ☞ A SikaProof® A lemez 1,0 és 2,0 m széles tekercsekben kapható

HASZNOS TULAJDONSÁGOK:

- ☞ Költség optimalizált, mert a felhasználás igényeinek megfelelő vastagságban alkalmazható
- ☞ A 2,0 méteres tekercs szélesség csökkenti a telepítés idejét és az átfedések számát.
- ☞ Idő- és költséghatékony telepítés



TELJESKÖRŰ MEGOLDÁS

A Sika több mint 100 éves tapasztalattal rendelkezik a vízszigetelés terén és teljeskörű megoldást nyújt vízszigetelési feladatokban.

ELŐNYÖK:

- ☞ Komplettnél előre elkészíthető és utólagosan alkalmazható rendszer, mely a SikaProof® A&P lemezekből és a csomópontokhoz alkalmazható kiegészítő elemekből áll.
- ☞ Tesztelt és kipróbált csomóponti megoldások

HASZNOS TULAJDONSÁGOK:

- ☞ Kompatibilis, megbízható és biztonságos rendszer
- ☞ Minden termék egy beszállítótól
- ☞ Elérhetőség és támogatás egy helyről



INNOVÁCIÓ ÉS FELELŐS GONDOLKODÁS - KÖRNYEZETVÉDELEM

A Sika törekszik, hogy ügyfeleinek innovatív, hatékony, de mindeközben a környezeti terheléseket a lehető legalacsonyabb szintre csökkentő megoldásokat nyújtson, a mai trendeknek megfelelően, mint a szén-dioxid kibocsátás csökkentése, energia- és vízmegtakarítás.

ELŐNYÖK:

- ☞ A SikaProof® A rendszer esetén nincs szükség védőfoliára
- ☞ Nincs szükség nyílt láng használatára
- ☞ Nincs szegregáció, kimosódás

HASZNOS TULAJDONSÁGOK:

- ☞ Kevesebb hulladék és kevesebb költség
- ☞ Alacsony ökológiai lábnyom
- ☞ Nagymértékben környezetbarát

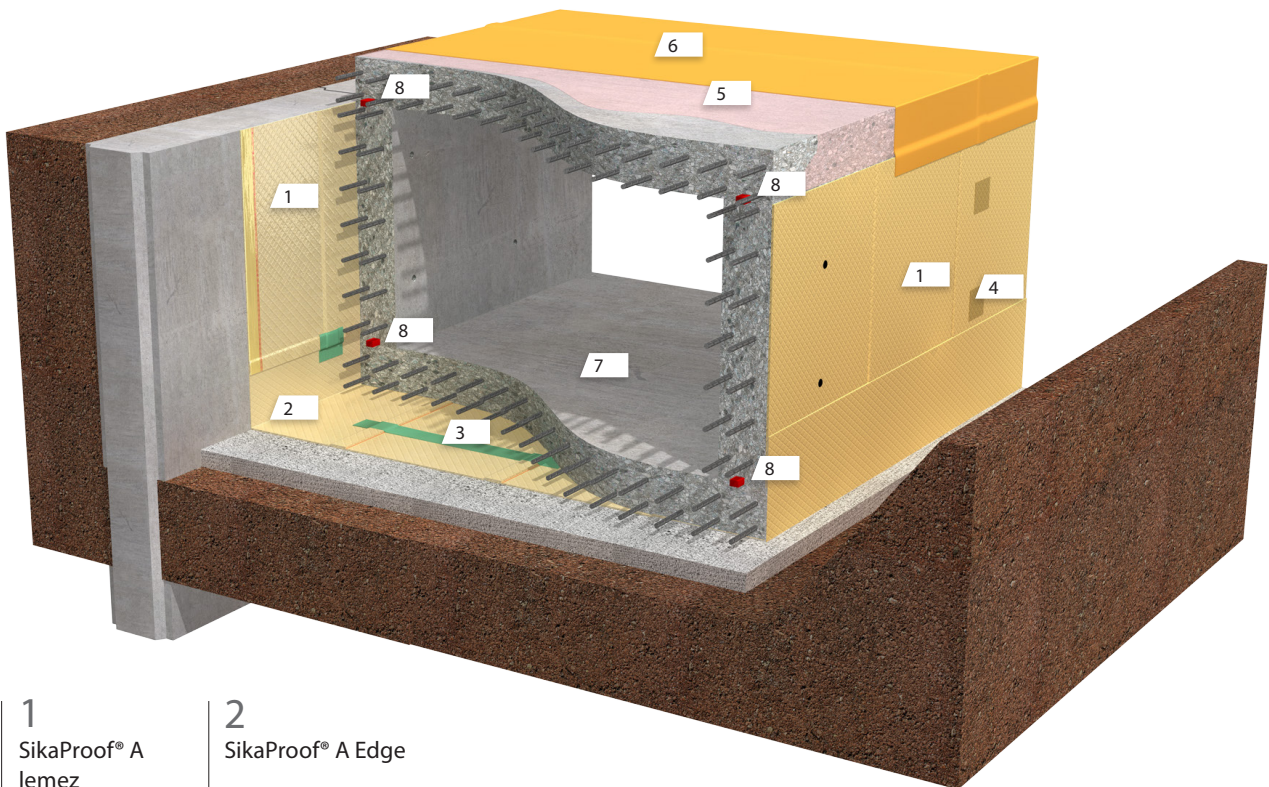


HOL ALKALMAZHATÓ A SikaProof® A&P?

SikaProof® A, ELŐRE ELHELYEZHETŐ VÍZSZIGETELÉSI RENDSZER

Mint előre elhelyezhető vízszigetelő rendszer, a SikaProof® A lemezrendszer tipikus alkalmazása teknőszigetelésként, résfalas munkatérhatárolás esetén, az alaplemez alatt és a falknál. Alternatívaként, nyitott munkaterekben alkalmazott kétoldali

zsaluzat külső zsalutáblájának belső felületén elhelyezve is beépíthető. Ekkor azonban a zsaluzat átkötő csavarjainak helyét tömíteni kell, miután eltávolítottuk a zsaluzatot.



1
SikaProof® A
lemez

2
SikaProof® A Edge

3
SikaProof®
Tape-150,
szalag

4
SikaProof®
Patch-200 B

5
SikaProof®
Primer-01

6
SikaProof® P
lemez

7
Sika® vízzáró
beton

8
SikaSwell® A&S-2
szigetelés



A SikaProof® A lemezrendszer tipikus alkalmazása az alaplemez alatt és a falknál.

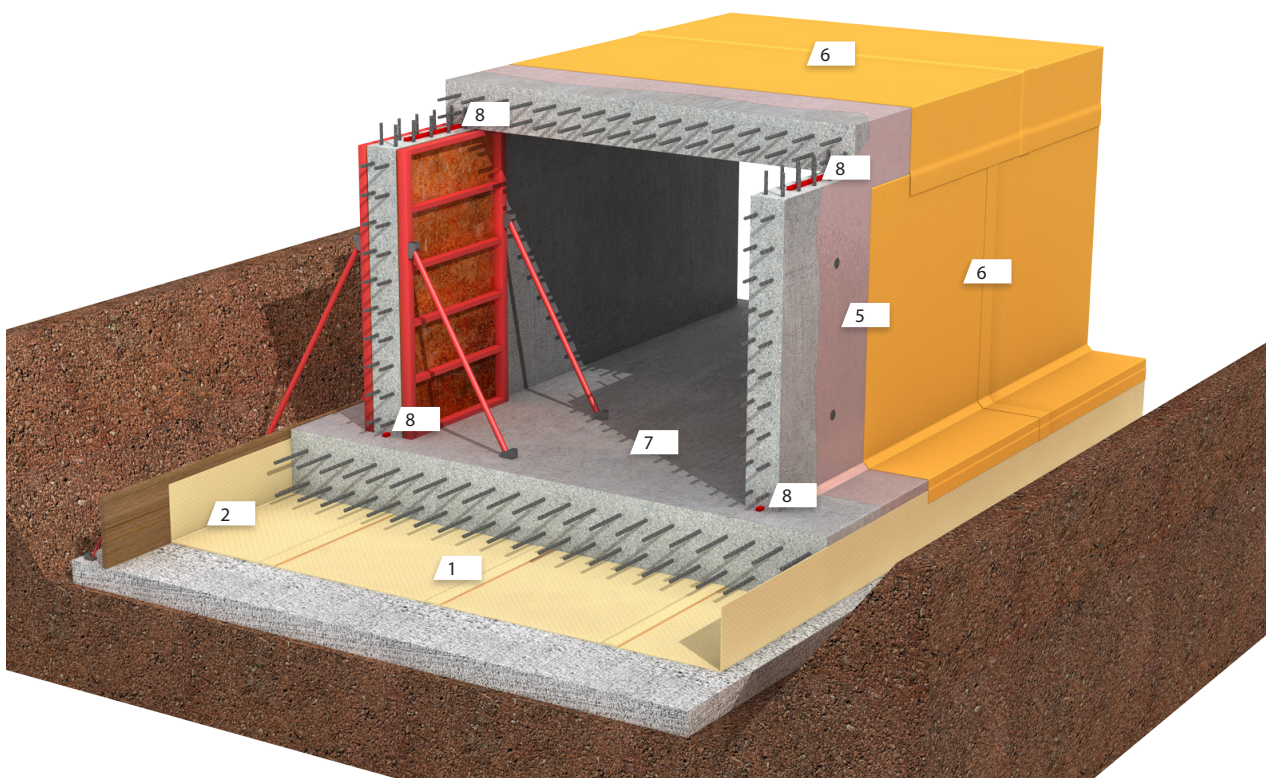


Nyitott munkatér SikaProof® A szigeteléssel, a zsaluzat átkötő csavarjainak helyét tömíteni kell miután eltávolítottuk a zsaluzatot.

SikaProof® P, UTÓLAGOSAN ALKALMAZOTT VÍZSZIGETELÉSI RENDSZER

Az öntapadó SikaProof® P rendszer könnyen alkalmazható meglévő, kellően előkészített beton szerkezeteken nyitott munkagödörnél függőleges falak és vízszintes felületek, pl. falak, vagy födémekhez csatlakozó, a falsíkból kiemelkedő

lemezek esetén is. Ebben az esetben a zsaluzat átkötő csavarok lyukainak tömítése a lemez felragasztásával egyidejűleg megtörténik, így nincs szükség további munkafolyamat beiktatására.



1

SikaProof® A
lemez

5

SikaProof®
Primer-01

6

SikaProof® P
lemez

7

Sika® vízzáró
beton

8

SikaSwell® A&S-2
szigetelés



Nyitott munkatérben, falsíkból kiemelkedő szerkezeti elem esetén is egyszerűen megoldható a teljes szerkezet szigetelése SikaProof® P rendszerrel



Nyitott munkatereknél a SikaProof® lemez védelme nagyon fontos, főleg a háttöltés miatt.

SikaProof® RENDSZER ELEMEI

ELŐRE ELHELYEZHETŐ RENDSZER

SikaProof® A LEMEZ

Elérhető 1,0 vagy 2,0 m szélességben, három különböző vastagságban az egyes felhasználási területekhez: Nedvesség elleni szigeteléshez, különösen terepszint feletti padlókhöz és falak vízszigeteléséhez alacsony követelményekkel.

☛ SikaProof® A-05

Betonvédelemhez és vízszigeteléshez

☛ SikaProof® A-08

☛ SikaProof® A-12



SikaProof® A lemezek, 1,0 és 2,0 m szélességben

A RENDSZER ELEMEI

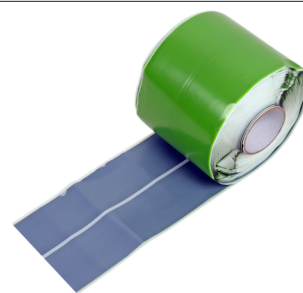
Alkalmazható egyaránt hézag-tömítéshez és csomóponti kialakításhoz.

☛ SikaProof® Tape-150, belső ragasztószalag a lemezek belső oldalán szükséges kiegészítő tömítésekhez

☛ SikaProof® ExTape-150, külső ragasztószalag a lemez külső oldalán szükséges tömítésekhez, a SikaProof® A&P rendszerek bármelyikéhez.



SikaProof® Tape-150



SikaProof® ExTape-150

KIEGÉSZÍTŐK

☛ SikaProof® A-08/A-12 Edge, L-alakban meghajlított vízszigetelő lemez 1,0 m szélességben öntapadó csíkkal mindkét hosszanti oldalán. Sarokcsatlakozásokhoz használható lemezek és falak között.

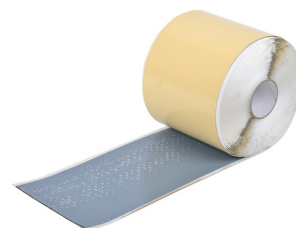
☛ SikaProof® Patch-200 B, külső ragasztószalag 200 mm szélességben. A SikaProof® A lemezek csatlakozásaihoz (dilatációs hézag, előregyártott-monolit szerkezetek szigetelés-csatlakozásához), vagy a külső oldalán lévő esetleges sérülések javítására használjuk.

☛ SikaProof® FixTape-50, kétoldalú ragasztószalag 50 mm szélességgel. A rendszer csomópontjainak tömítéséhez és javításához használható.

☛ SikaProof® MetalSheet, fémlemez speciális filcréteggel laminálva mindkét oldalán. Hézagok tömítésére és cölöpfejek átvezetésére.



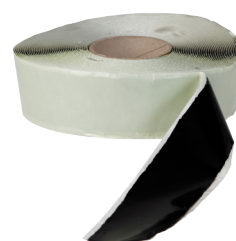
SikaProof® A-08/-12 Edge



SikaProof® Patch-200 B



SikaProof® MetalSheet



SikaProof® FixTape-50

UTÓLAGOSAN ALKALMAZOTT, ÖNTAPADÓ RENDSZEREK

SikaProof® P

Az öntapadó lemez 1,0 m szélességben kapható, könnyen használható, egyedi tervezésű átlapolási éllel és megjelöléssel.

Betonvédelemre, nedvesség elleni- és vízszigetelésre, 0,6 mm-es lemezzel:

• SikaProof® P-12



SikaProof® P-12 lemez különleges szegély kialakítással

A RENDSZER ELEMEI

A rendszer része az alapozó, a tapadás biztosításához és por- megkötéshez.

• SikaProof® Primer-01, használatra kész oldószer diszperziós alapozó 5 kg-os és 12,5 kg-os fém vödör kiszerezésben. Használható mind a SikaProof® Tape-150, a SikaProof® P-12, valamint a SikaBit® S-515 termékekhez.

A lemez átlapolások tömítéséhez vagy csomópont kialakításához:

• SikaProof® ExTape-150

• Sikaflex®-11 FC vagy Sikaflex® PRO-3



SikaProof® Primer-01, 5 kg-os és 12,5 kg-os fém vödörben

SikaProof® ExTape-150



KIEGÉSZÍTŐ VÍZSZIGETELÉS

SIKAPROOF® A&P RENDSZER alkalmazása esetén lehetőség van ezen felül a munkahézagok és dilatációs hézagok kiegészítő védelmére, ezáltal egy másodlagos védelmi vonal biztosítására.

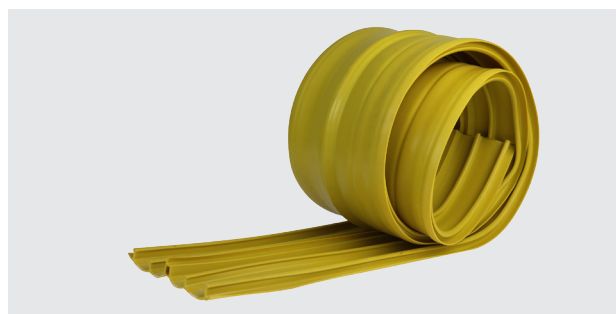
SikaSwell® VÍZRE DUZZADÓ MUNKAHÉZAG SZALAGOK, KITTEK, TÖMÍTŐ GYŰRŰK

A hatékony megoldás szerkezeti hézagokhoz és áttörések kiegészítő tömítéseihöz. A teljes termék paletta használható ezekre a feladatokra: vízre duzzadó profilok, gyűrűk és pisztollyal kinyomható tömítőanyagok.



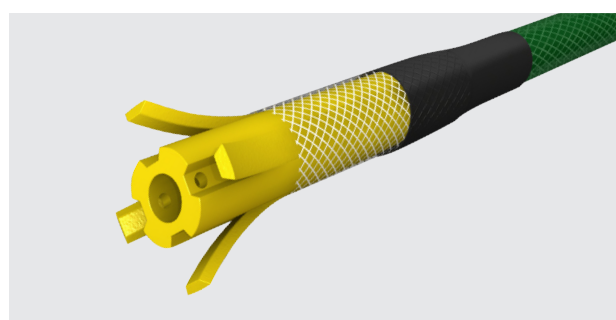
Sika® FUGASZALAGOK

A legáltalánosabb hézagtömítési megoldás szerkezeti hézagokhoz és különösen szükséges dilatációs hézagok esetén. Széles választékkal rendelkező termékcsoporthoz, az egyes alkalmazásoknak megfelelő profilokkal.



SikaFuko® injektálható szalag

Kiegészítő védelemként alkalmazható utólagos tömítésként szerkezeti hézagokhoz, illetve más csomópontokhoz, pl. cölöpök köré, a vízzárás biztonságának növelésére. Újrainjektálható a megfelelő Sika injektáló anyag használata esetén.



Sikadur-Combiflex® SG RENDSZER / Sikaplan® WT SZALAG

Utólagosan alkalmazható ragasztószalag, a szigetelőlemezre epoxigyantával ragasztható. Megfelelő megoldást nyújt szerkezeti és dilatációs hézagok esetén, főleg előregyártott elemek csatlakoztatásánál.



ALTERNATÍV UTÓLAGOSAN ALKALMAZHATÓ teljes felületen tapadó vízszigetelő rendszerek pincékhez és más földalatti szerkezetekhez, önálló vízszigetelésként vagy SikaProof® A termékkel kombinált megoldás.

Sikalastic®

Két folyékony vízszigetelő rendszer, alkalmazható mélyépítési szerkezetek vízszigetelésére:

• Sikalastic®-851, kétkomponensű poliuretán gyanta

• Sikalastic®-8800, kétkomponensű poliurea gyanta

Általában szórással viszik fel a vízszigetelő anyagot az előkészített, megszilárdult beton felületre, hogy teljes felületű tapadás jöjjön létre.



SikaBit® S

A bitumenes, öntapadó lemez 1,0 m széles tekercsben kapható, könnyen használható, a lemez szélén ragasztóanyaggal és jelöléssel ellátva az átlapolás végett.

Az SBS lemez módosított bitumen bevonattal ellátott magas szilárdságú HDPE filmrétegből áll és szilikon lehúzó réteggel védett. Teljes vastagsága 1,5 mm. Az öntapadó lemez az előkészített és alapozott betonfelületre kerül az optimális tapadás érdekében.

Nedvesség elleni szigetelésként és vízszigetelésként alacsony követelmények esetén:

• SikaBit® S-515

A tapadás biztosítására és a por megkötése érdekében az alábbi alapozók állnak rendelkezésre:

• SikaBit® P-05, használatra kész vizes diszperziós alapozó 18 kg-os műanyag vödörös kiszerezésben. Alacsony igényű alkalmazásokhoz használja.

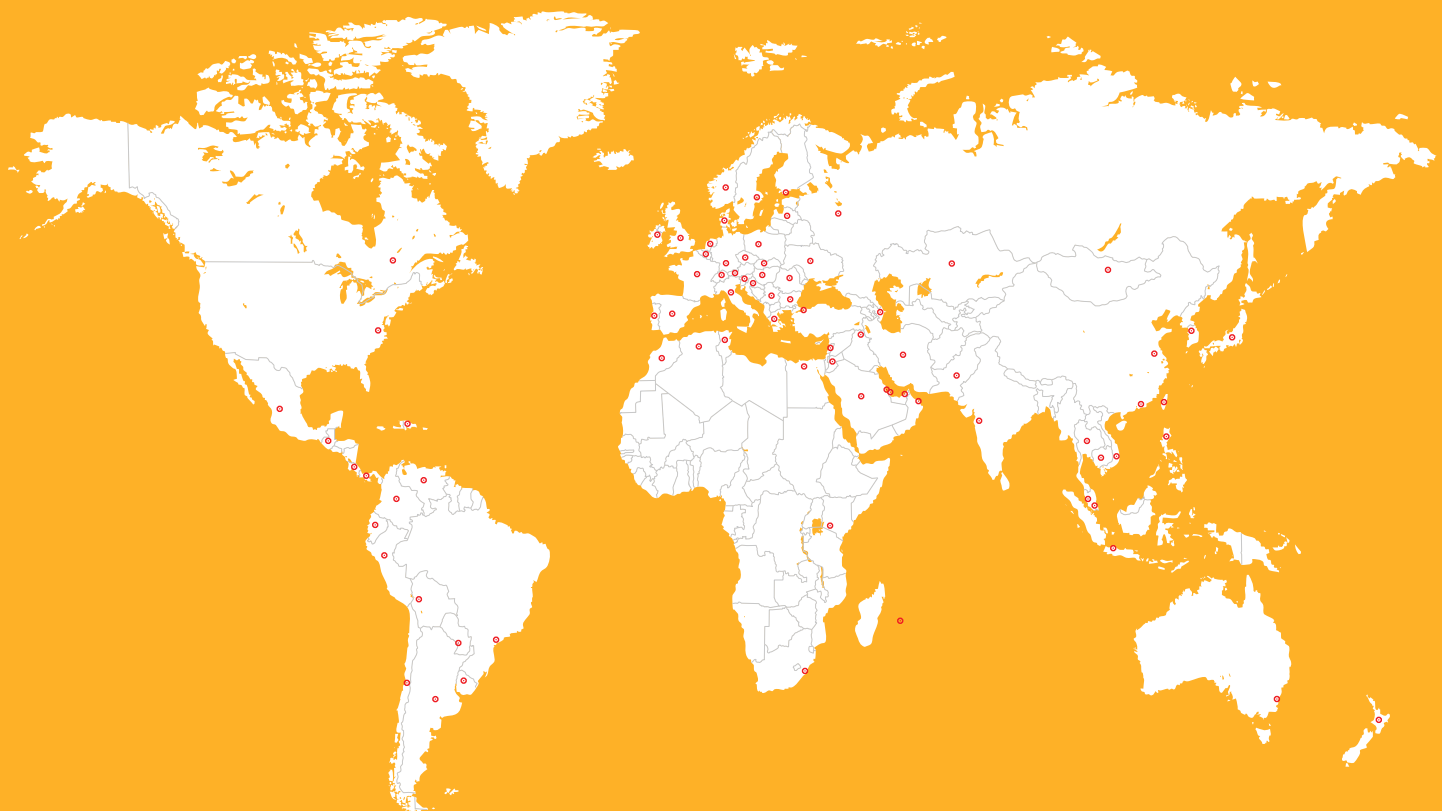
• SikaProof® Primer-01, használatra kész oldószeres diszperziós alapozó 5 kg-os és 12,5 kg-os fém vödörös kiszerezésben.



SikaBit® S-515 lemez

SikaBit®P-05

SIKA - AZ EGÉSZ VILÁGON HELYBEN ELÉRHETŐ



Sika Hungária Kft
1117 Budapest
Prielle Kornélia utca 6.
Magyarország

Kontakt:
Telefon (+36 1) 371 2020
Fax (+36 1) 371 2022
E mail: info@hu.sika.com
www.sika.com

BUILDING TRUST

